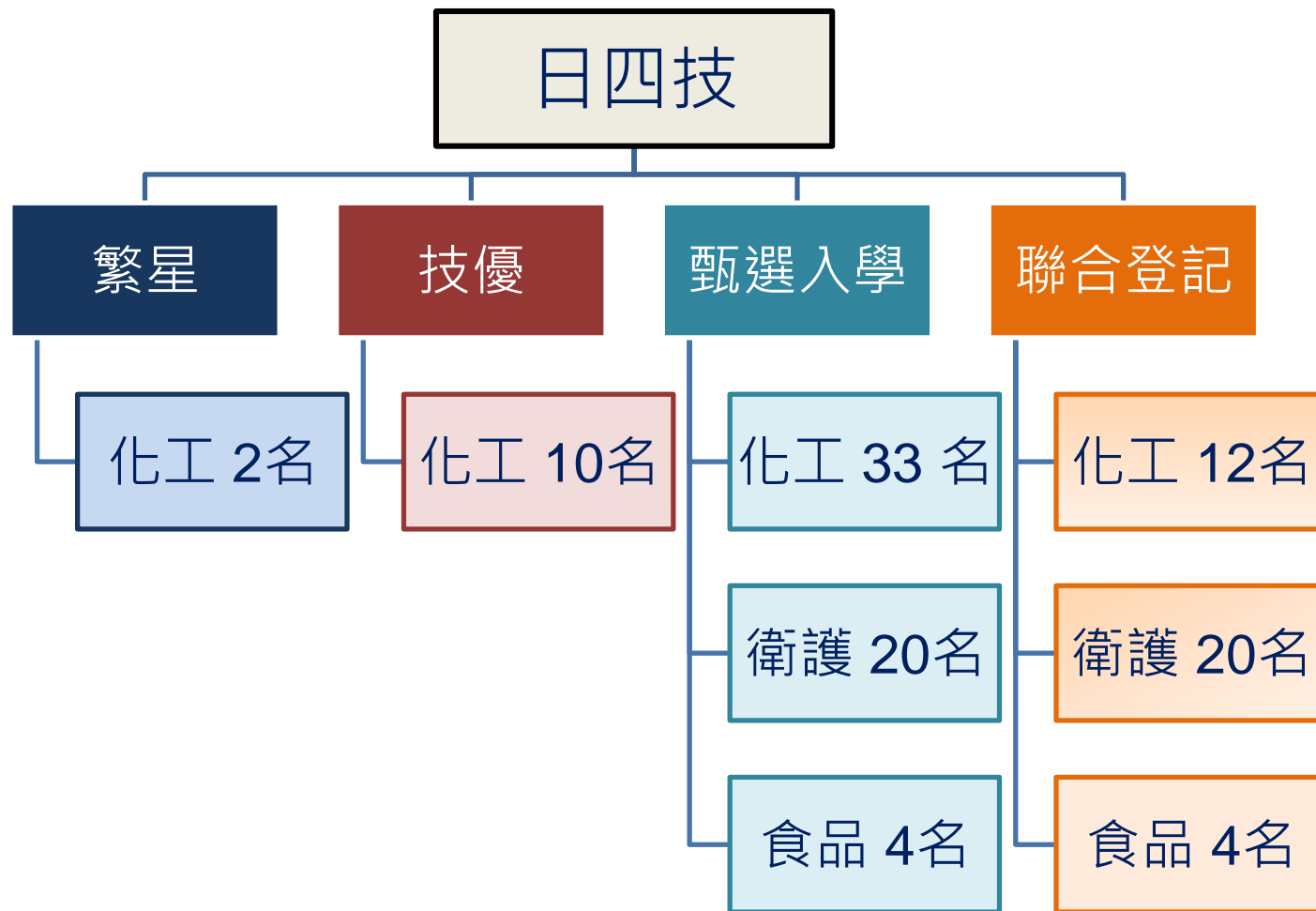




嘉南藥理大學 醫藥化學系

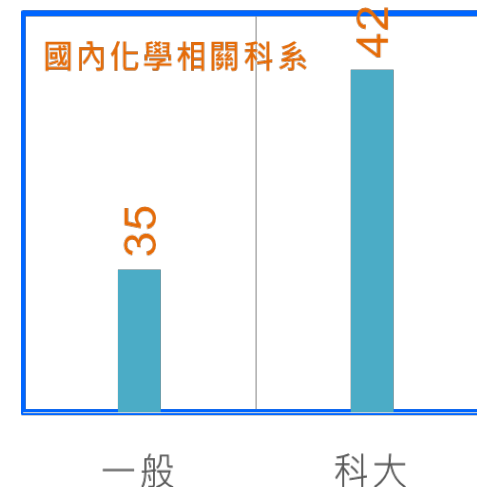


109學年度 招生訊息



分享此時該如何選擇？

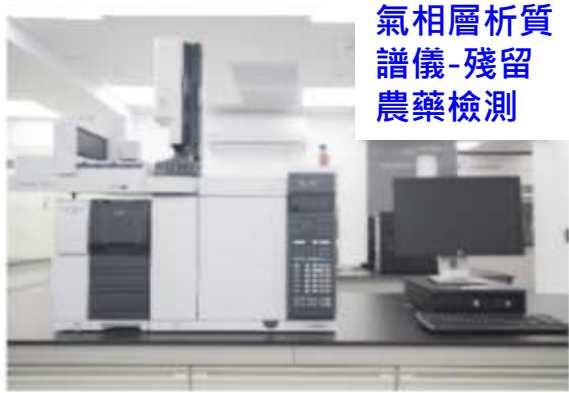
- ◆ 科系-就業市場寬廣，職缺多的專業，能力可勝任
 - ◆ 化工及材料-物理及數學能力 為主要 化學能力為次要
 - ◆ 化學-化學能力，注重實驗及儀器操作能力
- ◆ 學校-環境設備資源，畢業系友多寡及表現，交通住宿生活
 - ◆ 國立- 生物科技 環境工程 生醫工程 即使是國立.....不如選化學
 - ◆ 私立- 畢業系友多寡及專業領域表現，交通住宿方便
- ◆ 搜尋「化學」(一般和科大) -77所化學相關科系
- ◆ 搜尋「醫藥」-28科系
 - ◆ 科技大學只有本系
- ◆ 近6000位畢業系友，近20~30%系友獲得碩博士學位
- ◆ 畢業系友遍佈國內化學相關職場，位居高階主管，有利於提攜後輩~~
- 以培育「分析檢測專業人才」為主，「醫藥相關的化學製作人才」為輔



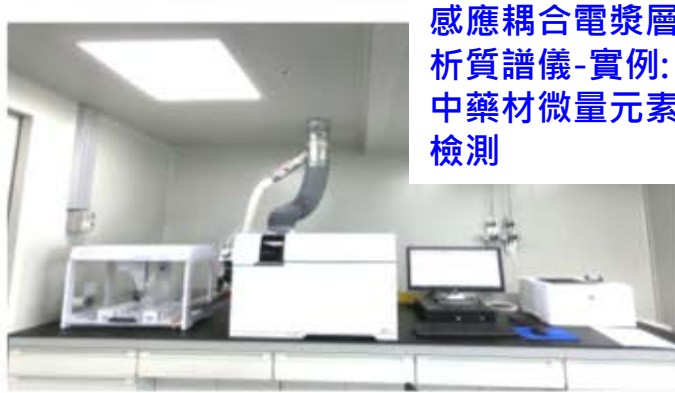
分析檢測職場 就業能量 之訓練中心

醫化系具有與業界同等級之儀器設備

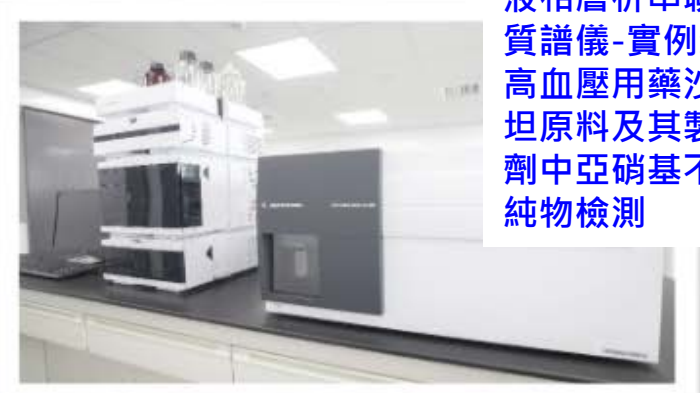
氣相層析質譜儀-殘留農藥檢測



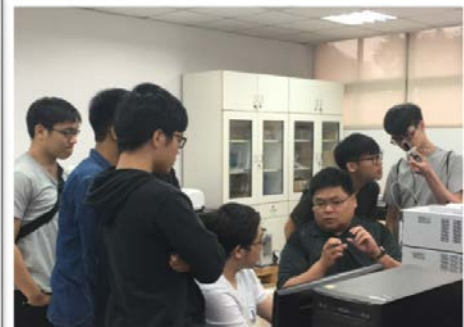
感應耦合電漿層析質譜儀-實例：中藥材微量元素檢測



液相層析串聯質譜儀-實例：高血壓用藥沙坦原料及其製劑中亞硝基不純物檢測

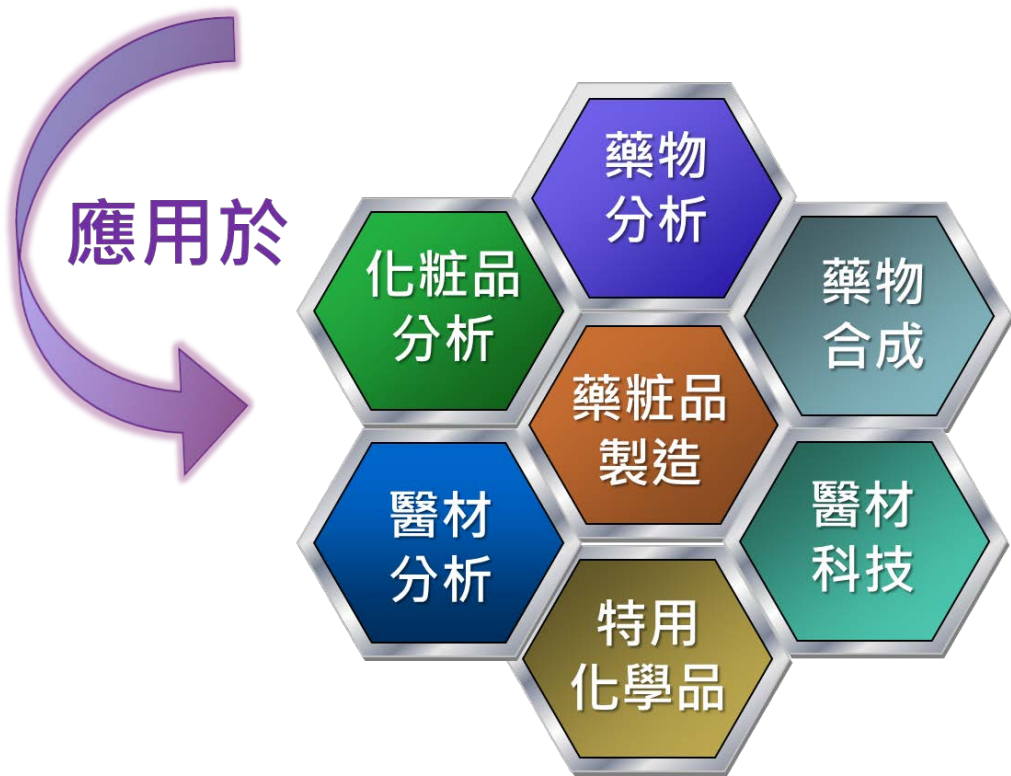


教育部產業菁英訓練示範基地計畫「分析檢測人才培育暨區域技術聯盟基地」-高階質譜儀器設備



學生活動剪影，依序為教師指導消化設備、校外企業參訪、師生研究成果報告發表、業師協同教學

課程特色



以化學知識為基礎



化學相關職場寬廣

生物科技系

培育生技產業所需專業人才

- **生技醫藥 - 生醫+美麗+健康**
基因/蛋白質/快篩檢測
藥妝和保健食品產品開發
- **有機農牧 - 綠色無毒好健康**
療癒花卉和藥草瓶苗開發
香草/多肉植物工廠/菌菇栽培
- **環境用藥藥效檢測 - 安全健康樂逍遙**
環境害蟲防治：驅蚊，防蟲，抗菌
新劑型藥劑開發：天然成分，精油



可任職：保健藥粧生技公司，生醫生技公司，醫學中心等
研究開發人員，製程工程師，品管檢驗人員，行銷業務

多元學習

專業能力+業師推薦
+實習單位留任
→ 就業免煩惱

- 台糖生技(保健產品)、港香蘭(科學中藥)
- 普生(檢測試劑)、聯華生技(快篩試劑)
- 麗園(雞蛋/有機肥料)、
- 亞果生醫(膠原蛋白/生醫材料)

產業
實習



企業參訪

- 每年帶領學生至企業參訪

業界師資
協同教學

- 超過25門課程
- 逾50個不同事業單位的業師

專業
課程

跨領域學程
微型課程



- 中草藥生物科技學分學程
- 發酵試量產與產品開發實作
- 微型課程: 分子檢測於生技醫藥之應用
- 微型課程: 玻尿酸與膠原蛋白生產應用

就業學程

台糖合作

生物資源暨循環經濟
技術人才就業學程



台糖公司農畜學院

108年養豬技術基礎訓練班

化粧品應用與管理系

全國第一所成立之化粧品專業科系

化粧品產學研發豐碩



韓國昌信大學研修



教學
特色

教師陣容完整
涵蓋化粧品產業
各領域

化粧品
實作與評估
設備齊全

與國外大學
建立學術與學生
交流管道

學用合一
產學合作
深獲肯定

化粧品調製專業教室



提供各式舞台 展現學習成果



嘉南科大粧品系畢業成果展 業界觀賞齊稱讚



嘉大粧品系研發各種全新化粧品技術、原料與產品。圖/學生提供

畢業成果展



各式研發成果



U-start創新創業

臺灣創新技術博覽會



自辦就業媒合

嘉藥環工系歡迎化工群學生

特色：完整學習環境、師資陣容堅強



2500萬

榮獲教育部103~106年再造技優
人才培育計畫補助

教授比例66.7% 全國環境
相關科系排名第3位(私校第1)

4000萬

榮獲教育部107~110年建置類水
資源產業智慧工廠暨人才培育計畫

學制

四技日間部、進修部
碩士班、碩士在職專班
化工群招生管道

招生管道	科技組
技優甄審	4
甄選入學	5
聯合登記	4

在校訓練實作、取得證照

● 環保署(甲、乙級廢水處理、廢棄物處理、空氣污染防制、毒性化學物質管理專責人員)

● 勞動部(乙級下水道設施操作維護、丙級室內配線、丙級自來水管配管、丙級用電設備檢驗)



化工群學生就讀嘉藥環工系的優勢

運用高職所學之專業基礎，學習環境科學知識與環境工程實務技能



- (1) 「分析化學」、「有機化學」、「儀器分析」等課程應用於水質檢測、土壤與地下水檢測、空氣污染物檢測及廢棄物分析檢測等環境檢測分析。



氣相層析儀(GC)分析排
廢氣中污染物濃度

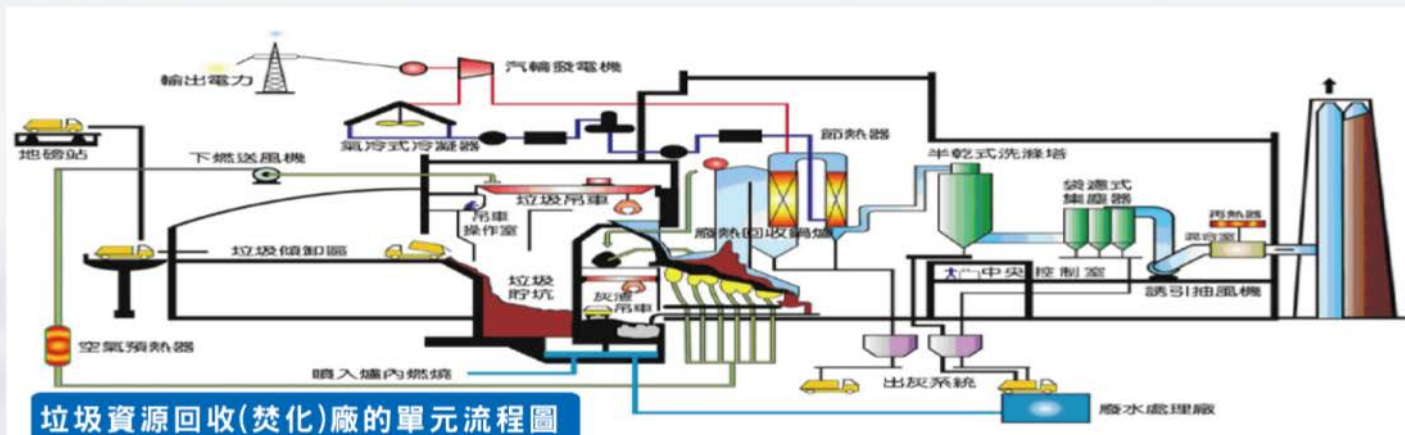


元素分析儀檢測廢棄物
的碳、氫、氮、硫含量



高效能液相層析儀(HPLC)
分析地下水有機污染物

- (2) 「化工裝置」、「單元操作」等課程應用於廢污水處理廠、垃圾資源回收(焚化)廠、自來水廠、水回收廠或廠務公共設施等單元操作與單元程序。



垃圾資源回收(焚化)廠的單元流程圖