

**114年國家考試電腦化測驗
台南考區(10)
嘉南藥理大學試區
試場導引圖**

注意事項

- 1. 考選部統一規定不開放考前查看考場**
- 2. 考生家屬請勿進入考生休息室。**

嘉南藥理大學試區資訊

試區位置及交通路線圖

試區路線圖(自行開車)

停車場

校內試場路線圖



試場&座號對應表

1樓試場標示圖

2樓試場標示圖

服務台位置

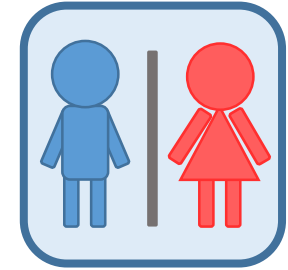
醫務站位置

試務中心位置

應考人休息室



飲水機



洗手間

便利商店、麥當勞

外送取餐區



嘉南藥理大學試區 - 路線圖

交通說明

1. 高鐵：

- ◎ 高鐵臺南站下車，轉臺鐵沙崙線至保安站下車，騎U-Bike約5分鐘；搭計程車約3分鐘至本校。
- ◎ 高鐵臺南站下車，搭計程車由大潭交流道往西接臺86號東西快速道路、臺一線省道約12分鐘至本校。

2. 火車：

- 由臺南火車站南下約7分鐘至保安站下車，騎T-Bike約5分鐘；搭計程車約3分鐘至本校。

3. 客運：

- 臺南市公車 5 號：桂田酒店(永康)⇨臺南車站⇨臺南航空站⇨嘉藥⇨大甲里(仁德)
- 大臺南公車紅 3：臺南公園站⇨臺南航空站⇨保安車站⇨嘉藥⇨臺南高鐵站⇨關廟
- 高雄客運 239：興達港(高雄)⇨茄荳⇨嘉藥⇨奇美博物館⇨臺南航空站⇨臺南車站
- 高雄客運 8041C：鳳山⇨長庚醫院⇨岡山⇨嘉藥⇨茄荳
- 高雄客運 8046(A)：高雄車站/左營高鐵站⇨岡山⇨嘉藥⇨臺南車站

4. 計程車：

至保安火車站搭乘，車程約3分鐘、車資預估80~100元。

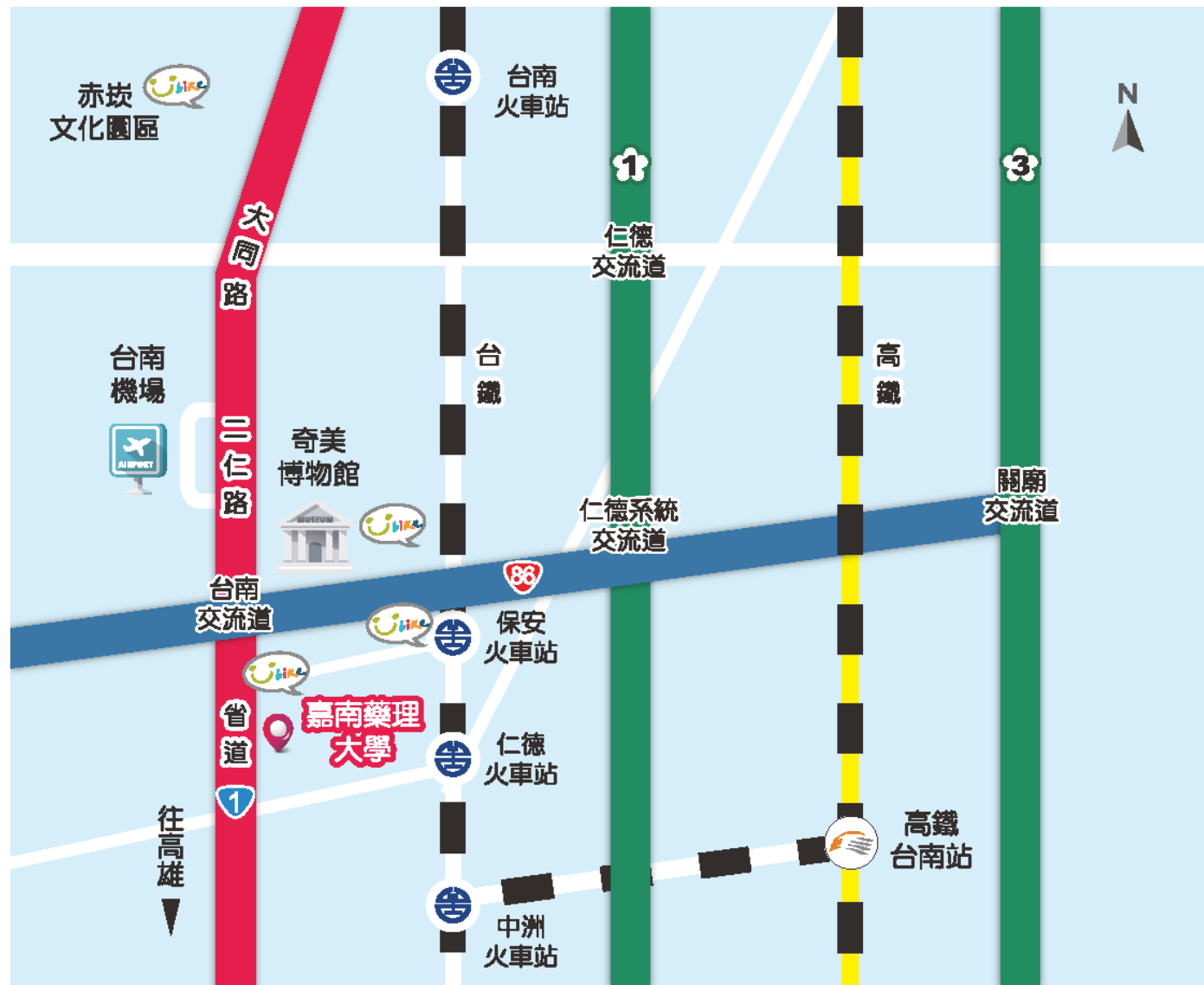
至台南高鐵站搭乘，車程約15分鐘、車資預估250~300元。



嘉南藥理大學試區 - 路線圖

5. 自行開車：

- ◎由臺南經臺一線省道南下約20分鐘即達本校。
- ◎由高雄經臺一線省道北上約50分鐘即達本校。
- ◎中山高（國道1號）：由仁德系統交流道往西接臺86號東西快速道路，至臺南出口下交流道，朝湖內 / 路竹方向南下接臺一線省道約10分鐘即達本校。
- ◎南二高（國道3號）：由關廟交流道往西接臺86號東西快速道路，至臺南出口下交流道，朝湖內 / 路竹方向南下接臺一線省道約15分鐘即達本校。



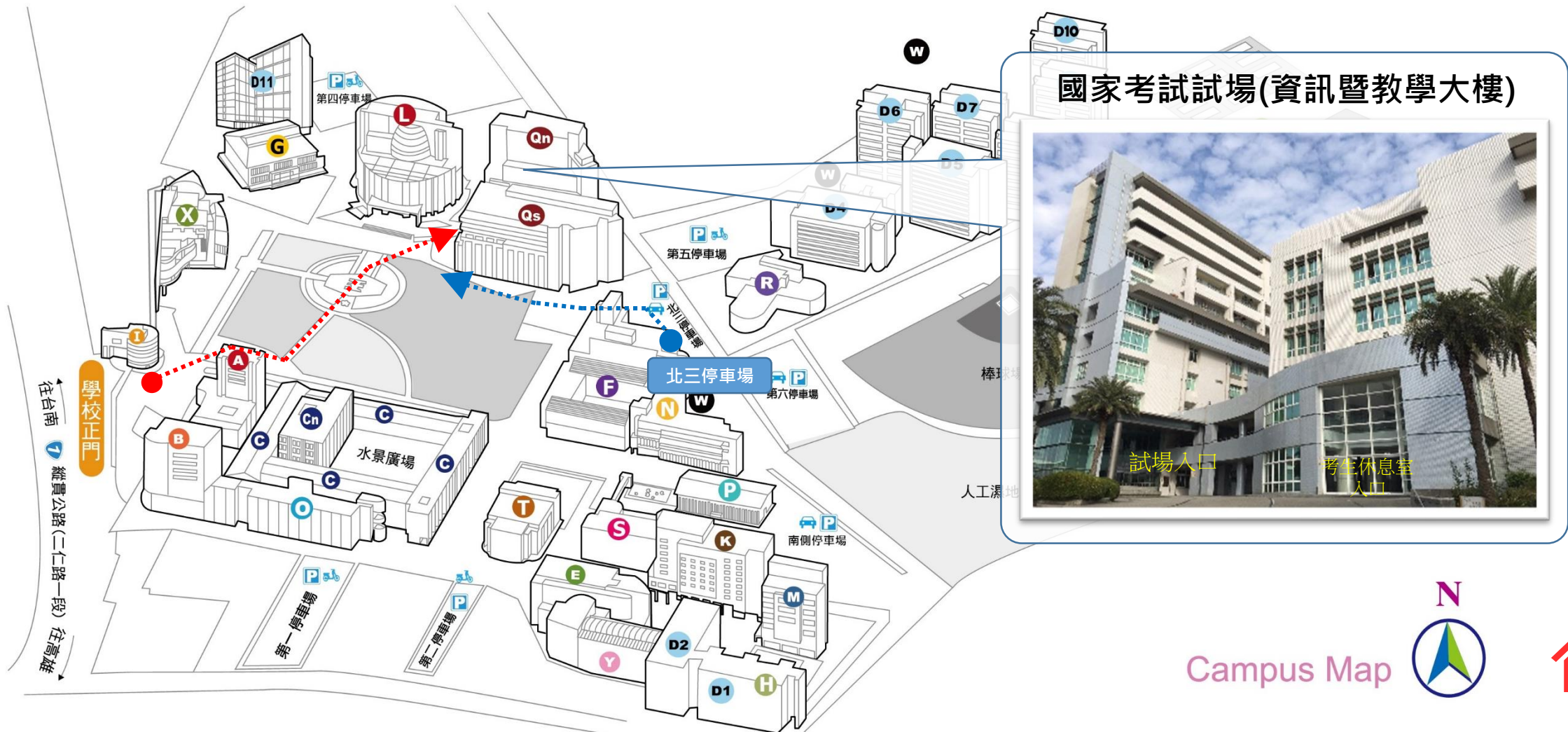
停車場路線圖



校內試場 - 路線圖

📍 校門口至主要試場大樓「資訊暨教學大樓」約300公尺，步行約3分鐘內可到達。

📍 北三停車場至主要試場大樓「資訊暨教學大樓」約300公尺，步行約3分鐘內可到達。



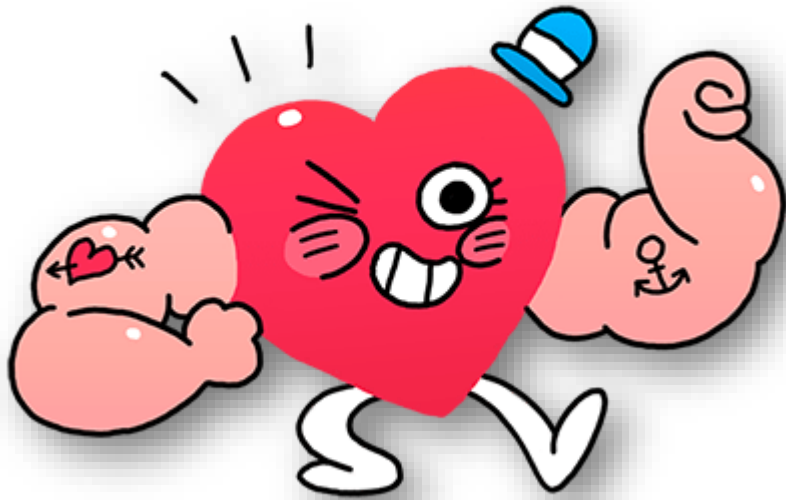
國家考試試場(資訊暨教學大樓)



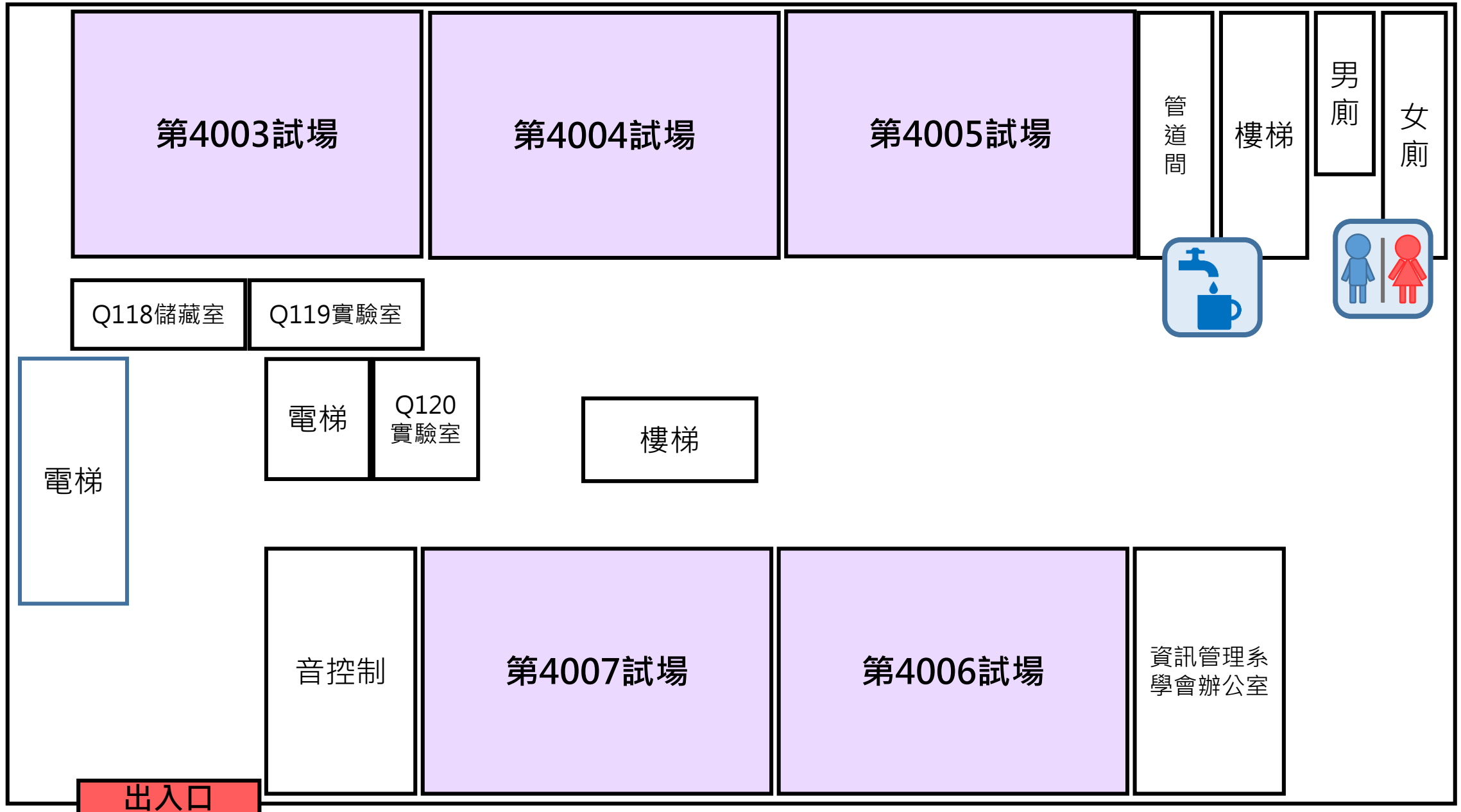
試場對應表

2/8(六)		
試場	類科	座號
第4001試場	營養師	10240001~10240041
第4002試場	營養師	10240042~10240082
第4003試場	營養師	10240083~10240108
		10240109~10240134
第4004試場	營養師	10240135~10240175

2/9(日)		
試場	類科	座號
第4001試場	營養師	10240001~10240041
第4002試場	營養師	10240042~10240082
第4003試場	營養師	10240083~10240108
		10240109~10240134
第4004試場	營養師	10240135~10240175
第4005試場	護理師	10140001~10140042
第4006試場	護理師	10140043~10140084
第4007試場	護理師	10140085~10140126



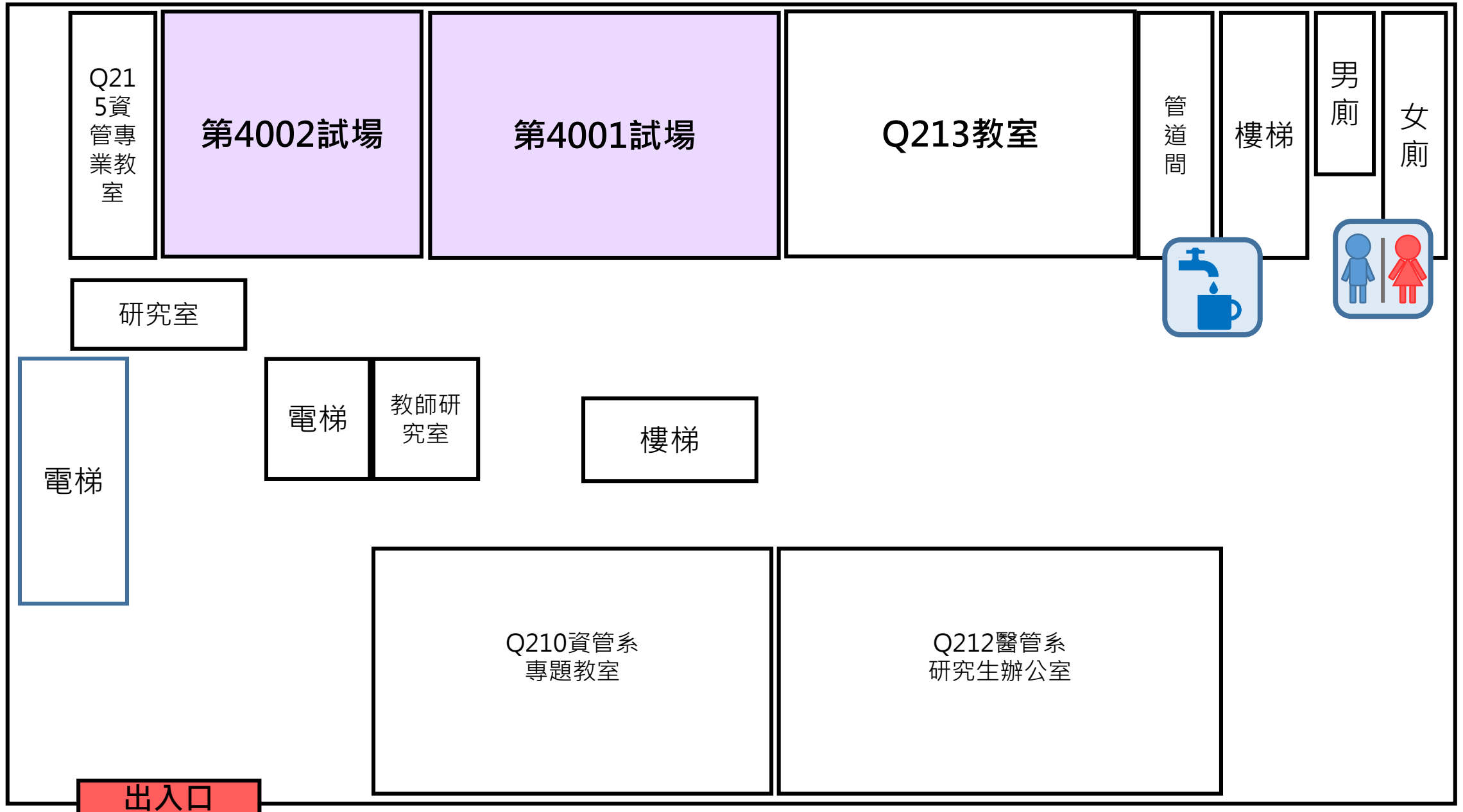
試場 1 樓 - 標示圖



資訊暨教學大樓(高棟)1樓平面圖



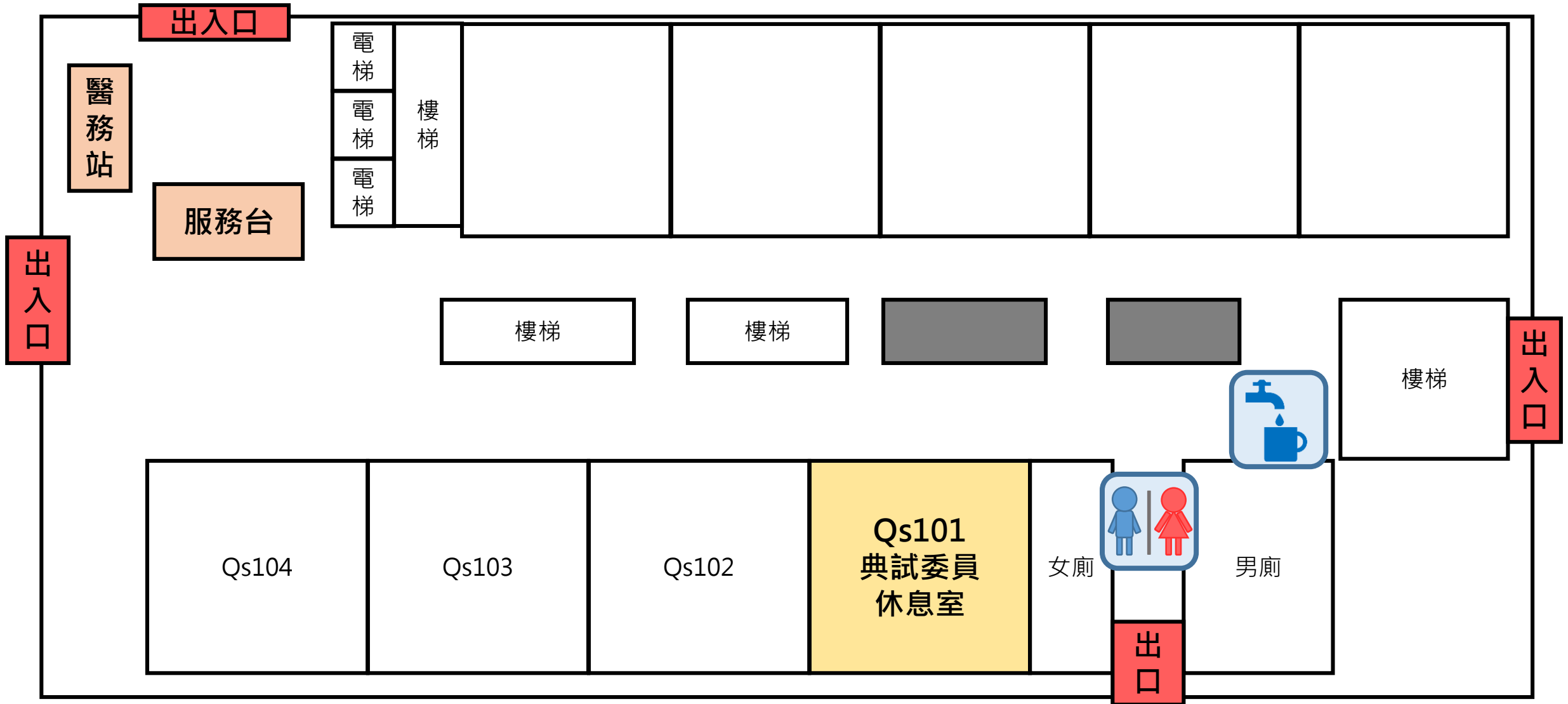
試場 2 樓 - 標示圖



資訊暨教學大樓(高棟)2樓平面圖



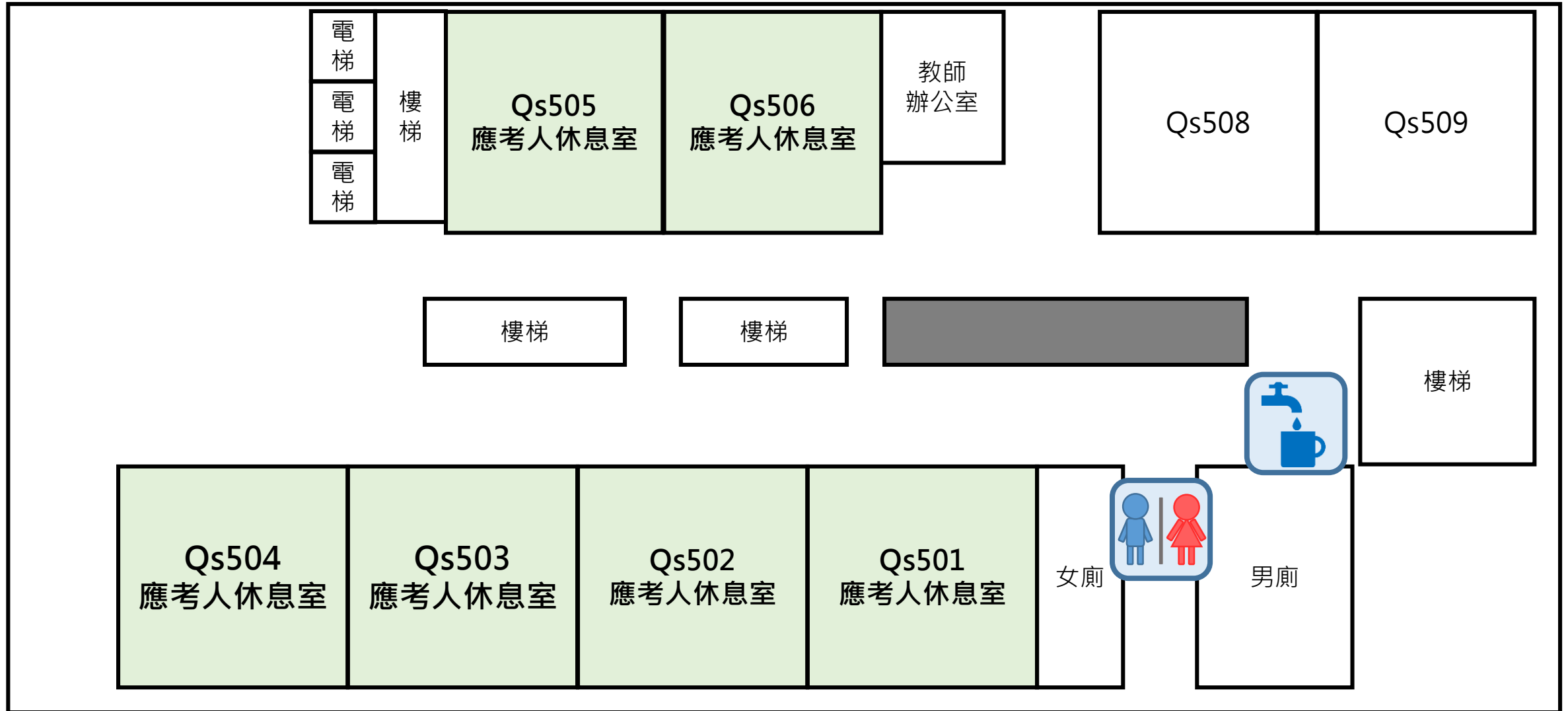
服務台 - 標示圖



資訊暨教學大樓1樓平面圖

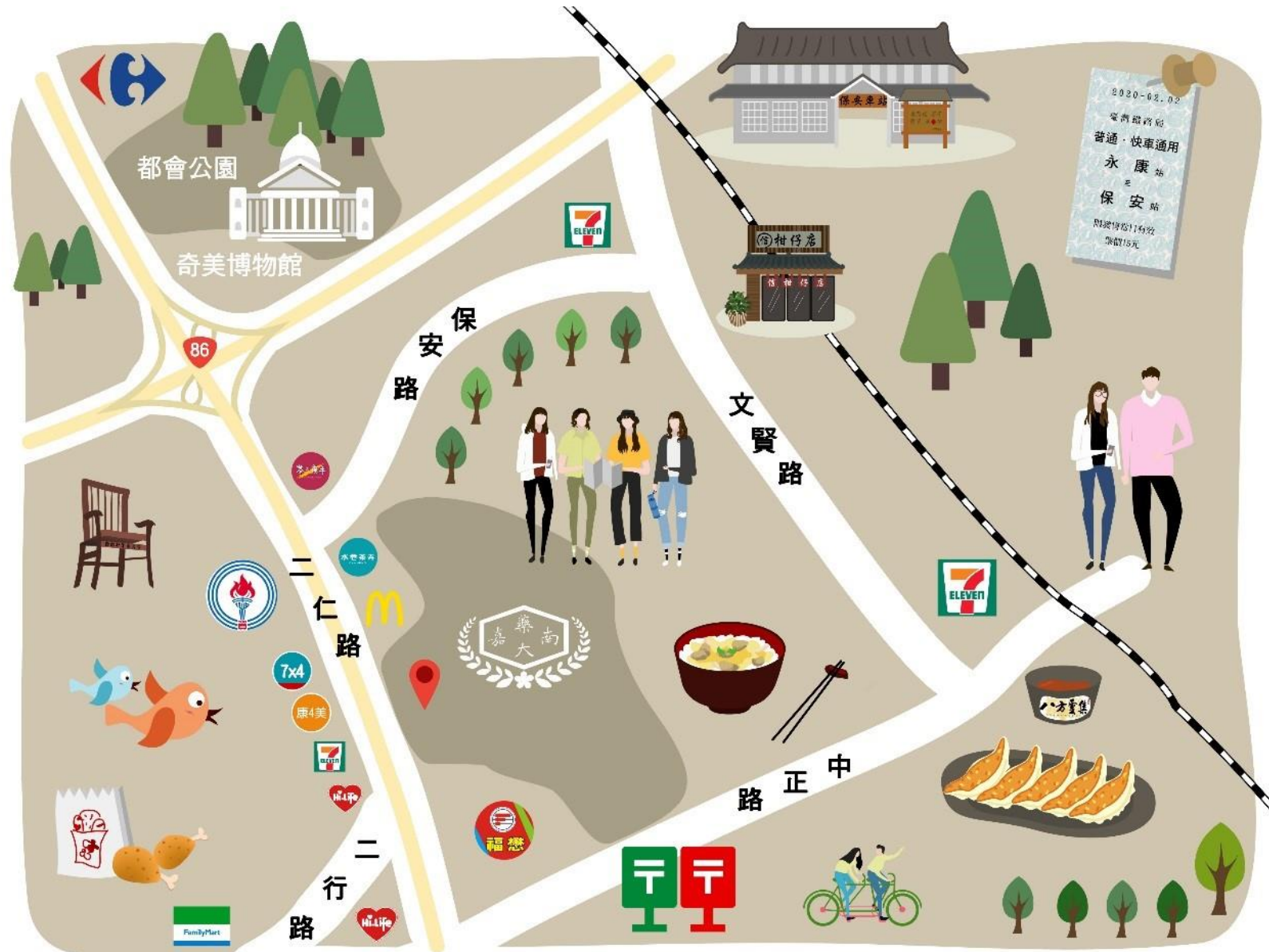


應考人休息室 - 標示圖



考場周邊設施

(便利商店、麥當勞、加油站)



考場周邊設施

(考生餐廳、外送取餐區)

